

「ストレートパーマを かけてみたいけど迷ってしまう」

そんなお客様へウエラの“上質ストレート”その仕上がりの秘密!

せっかくストレートかけたのに、毛先がパサついてまとまんないわ。

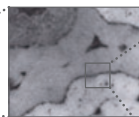
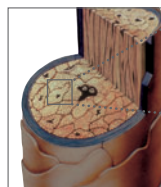


この機能が
その秘密!

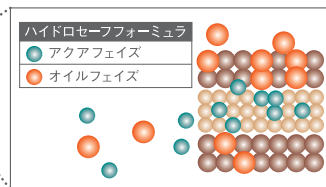
つい、触れなくなる質感をかなえる

ハイドロセーフフォーミュラ

毛髪の細胞間を血管のように駆けめぐっているCMCは薬剤のダメージを受けやすく、損傷すると内部がスカスカになって成分が流れ出てしまいます。「ハイドロセーフフォーミュラ」は、このCMCに働きかける成分です。3層構造のCMCに作用することで、的確に補修&補強。あなたが求める、しなやかでなめらかな質感を実現します。



細胞同士をつなぎとめる、セメントのような役割を持つCMC。



「ハイドロセーフフォーミュラ」のアクアフェイズとオイルフェイズが、水性域と油性域のそれぞれに作用。補修するとともに補強します。

結局ストレートパーマしても、すぐ元に戻っちゃうのよね。



この機能が
その秘密!

計算通りのストレッチ効果を実現

ホモジナイジングテクノロジー

髪全体をまんべんなく、自然なストレートに仕上げるために。“上質ストレート”は「ホモジナイジングテクノロジー」により、薬剤をマイクロ化させることに成功しました。大きすぎず小さすぎず、計算されたサイズのマикро粒子がムラなく思い通りのストレートスタイルを生みだします。

ストレートの後って、においも気になるのよね。

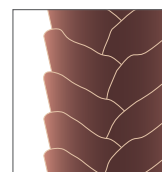


この機能が
その秘密!

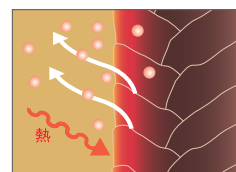
髪のダメージに配慮し、残香を残さない

揮発性のアルカリ成分

アイロン施術によってキューティクルを閉じてしまう、ストレートパーマ。ダメージの要因となるアルカリ剤が髪に残りやすくなってしまいます。そのため、“上質ストレート”は、揮発性のアルカリ成分を使用。髪を大切にあなたのために、髪のダメージに配慮した処方を採用しました。施術中にダメージや残香の原因となるアルカリ成分が揮発するので、快適なストレートスタイルを楽しんでいただけます。



髪の表面はウロコ状のキューティクルで覆われています。



アイロン施術によってキューティクルが閉じられた状態。揮発性ならアルカリ剤が残りにくくなります。